

PROGRAMME PÉDAGOGIQUE

2023
2024

Groupes scolaires
et extra-scolaires



Musée
de Valence
art et archéologie



Expositions temporaires
p. 4



Maternelles
p. 5



Élémentaires
p. 8



Collèges et lycées
p. 13



**Pour aller plus loin...
Visites en partenariat**
p. 15



**Centres de loisirs
et associations
liées à l'enfance**
p. 18



Bébés au musée
p. 19



**Publics à besoins
spécifiques**
p. 20



**Projets d'éducation
artistique et
culturelle**
p. 21



**Renseignements,
réservations,
tarifs et conditions
d'accueil**
p. 22

PRÉPAREZ VOTRE VENUE

Dans le cadre de la préparation d'une visite avec un groupe d'enfants, vous pouvez bénéficier d'une **entrée gratuite** au musée dès que votre réservation est validée.

En amont de votre venue, n'hésitez pas à consulter notre **site internet** et à prendre contact avec la **bibliothèque du musée** qui dispose d'ouvrages sur l'art et l'archéologie, et d'un espace dédié aux livres jeunesse.



LES HEURES D'ACCUEIL DES GROUPES

> Visites libres

Mercredi, jeudi et vendredi : 10h-12h et 14h-18h

> Visites accompagnées et ateliers

Mardi, mercredi et vendredi : 9h30-12h et 13h30-18h

Jeudi : 10h-12h et 13h30-18h

3^e jeudi du mois : 10h-12h et 14h-18h

> Visites musée / bibliothèque

Mardi : 9h30-12h et 13h30-18h

Mercredi et vendredi : 9h30-12h

Jeudi : 10h-12h



CHOISISSEZ VOTRE ACTIVITÉ

EN VISITE LIBRE



Vous pouvez venir au musée avec votre groupe sans être accompagné d'une médiatrice du musée, le mercredi, jeudi et vendredi. La visite est gratuite mais il est **nécessaire de réserver**.

Pour le confort de tous, les groupes doivent rester ensemble sous la surveillance de leurs accompagnateurs.

Merci de laisser la priorité dans les salles aux groupes de visiteurs accompagnés d'une médiatrice.



EN VISITE ACCOMPAGNÉE

Les visites découvertes et visites thématiques vous proposent des parcours transversaux, mêlant art et archéologie.

- La **visite découverte** offre un aperçu de la diversité des objets conservés au musée.
- Les **visites thématiques** présentent une sélection d'œuvres en lien avec des sujets variés et originaux.
- La visite « **Les Trésors du musée** », pour les sorties de fin d'année
- Avec la **bibliothèque**, œuvres d'art et livres se mêlent joyeusement pour vous faire découvrir le musée autrement.

Si vous souhaitez aborder une œuvre en particulier au cours de la visite, il suffit d'en faire la demande lors de la réservation.

- ! Les classes de toute petite section et petite section ne sont accueillies en visite accompagnée et atelier qu'à partir du mois de janvier.
- ! La durée des visites et des ateliers est indicative et peut être adaptée selon les groupes.
- ! Certaines visites peuvent être momentanément indisponibles suite à des prêts d'œuvres ou des montages d'expositions.



LES ATELIERS

Les médiatrices proposent d'aborder les œuvres sous l'angle de la pratique, pour s'interroger, expérimenter, comprendre, créer et voir autrement les collections.

! Avant un atelier, nous vous conseillons d'emmener votre groupe au musée, dans le cadre d'une visite libre ou d'une visite découverte accompagnée.

Pendant les ateliers, les médiatrices peuvent avoir à solliciter l'aide des adultes accompagnateurs.



MONTER UN PROJET SPÉCIFIQUE

Une envie ? Un projet ?
Une idée ?

Le professeur relais et le pôle des publics sont à votre disposition pour monter un projet spécifique ou vous aider à accompagner vos groupes en visite (contacts p. 22).

LEURS TRÉSORS. VOS TRÉSORS

Une histoire des dons au musée de Valence

> Du 16 décembre 2023 au 12 mai 2024



▲ Antoine BOURDELLE,
L'Ange de l'Espérance



◀ Madeleine CARPENTIER,
Petite bohémienne

ANONYME
Projet d'éventail avec
l'enlèvement d'Europe



Le musée de Valence a réouvert ses portes au public le 13 décembre 2013 après six années de travaux de rénovation-extension dirigés par l'architecte Jean-Paul Philippon. Cette exposition célébrera les dix ans de réouverture du musée en s'appuyant sur ses collections conservées en réserve. Elle permettra d'exposer des œuvres peu montrées, et pour certaines, restaurées pour l'occasion.

L'exposition mettra à l'honneur les nombreux donateurs qui ont contribué à la richesse des collections : Julien-Victor Veyrenc qui dès 1835-1836 a inscrit l'art

du 18^e siècle au cœur de l'institution en lui faisant don d'un ensemble d'œuvres par Hubert Robert, mais aussi édiles locaux, amateurs d'archéologie, artistes et collectionneurs. Il s'agira donc de découvrir l'histoire du musée et de ses collections par le prisme de la générosité.

Visite commentée de l'exposition

☺ À partir du CE1 ⌚ 1h à 1h30

Visite Écoutez voir

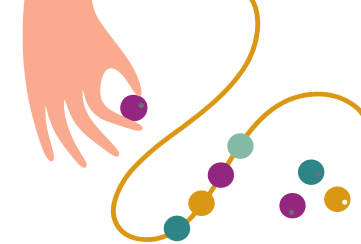
Âge et durée sur demande

Atelier autour de l'exposition

☺ À partir du CE1 ⌚ 2h



MATERNELLES



! Les classes de toute petite section et petite section ne sont accueillies en visite accompagnée et atelier qu'à partir du mois de janvier (pour venir avant janvier, se reporter à la page 19 : Bébés au musée).

La durée des visites et des ateliers est indicative et peut être adaptée selon les groupes.

LA VISITE DÉCOUVERTE ☺ 1h

.....
Pour une première approche du musée, les médiatrices, à travers une visite adaptée aux différents niveaux scolaires, proposent de découvrir le bâtiment et les collections.

· Mais où sont les oiseaux ?

Rouge-gorge se sent très seul, il faut l'aider à trouver de la compagnie. Conçue pour le jeune public, cette visite contée incite les enfants à chercher les oiseaux présents dans de nombreuses œuvres du musée.

LES VISITES THÉMATIQUES ☺ 1h

· Petites et grosses bêtes

.....
Une multitude d'animaux, réels ou fantastiques, habitent les salles du musée... Réservée aux plus petits, cette visite ludique permet de partir à leur recherche.

· Des larmes au rire

☺ À partir de la moyenne section

Saviez-vous que les œuvres du musée pouvaient exprimer des émotions ? Visages, gestes, attitudes et couleurs s'emballent pour faire découvrir aux plus jeunes un éventail d'émotions.

· Formes et couleurs

Un parcours qui intègre les formes géométriques d'une mosaïque antique, les couleurs vives d'une peinture abstraite, et amène les enfants à observer, reconnaître et découvrir tout un répertoire de motifs.

LES TRÉSORS DU MUSÉE ☺ 1h

.....
Dès le mois de mai, pour les sorties de fin d'année, une visite guidée d'une heure vous permettra de découvrir le musée à travers 5 œuvres ou espaces emblématiques.



LES VISITES MUSÉE / BIBLIOTHÈQUE ☹️ 1h

Un parcours en deux temps et dans deux lieux, le musée et la bibliothèque : les enfants sont répartis en deux groupes qui alternent au bout de 30 minutes.

• Quand il fait nuit...

Que se passe-t-il la nuit quand tout dort ? Chut, plus de bruit... Regardons et écoutons... Et peut-être attraperons-nous un rêve ?

• Je fais le tour de ma maison

Madame et Monsieur cherchent une maison... Ils s'échappent des pages d'un livre pour partir à la recherche de la maison idéale. Aux enfants de les accompagner dans cette quête !

• Il était une fois...

La Nymphé endormie ne serait-elle pas La Belle au Bois Dormant ? Et si on regarde attentivement le sous-bois photographié par Éric Poitevin, n'y découvre-t-on pas le Petit Poucet ? Visite et albums permettent de croiser œuvres et contes.

• Cultiver son jardin

Légumes, fruits, fleurs poussent dans les œuvres et dans les livres... Prêts pour la cueillette ?



LES VISITES « ÉCOUTEZ VOIR » ☹️ 1h à 1h30

Dans les salles du musée, accompagnés par une médiatrice et une bibliothécaire, les enfants alternent découvertes d'œuvres et lectures d'albums, pour une approche originale, et en duo, des collections.

• La garde-robe du musée

Avez-vous pensé à prendre vos chaussettes vertes à pois rouge, votre chemise à jabots et votre pantalon pattes d'éléphant ? Petit tour d'horizon des vêtements d'hier et d'aujourd'hui, à découvrir dans les

œuvres et dans les livres.

• Un animal, des animaux

D'œuvre en œuvre, les enfants partent à la recherche des animaux... et pourquoi ne pas en inventer des nouveaux ?

• Sacrés monstres !

Cette visite explore les mystères des monstres et des créatures enchantées : chimères, agneau à deux têtes, hydre, gorgone... Ils vont vous faire frissonner !

• Dans ma forêt il y a...

Une plongée dans l'univers de la forêt, à la découverte de ses arbres aux mille secrets et de ses nombreux habitants.



LES ATELIERS ☹️ 1h30

Tous les ateliers sont précédés d'une visite courte pour faire le lien entre les collections et l'atelier.

NOUVEAU !

• Composé de couleurs

Les enfants sont amenés à découvrir et construire l'espace par la couleur. Chaude ou froide, celle-ci est une source d'inspiration pour développer leur imagination.

• Frise préhistorique

Une découverte des outils et des matières qu'utilisaient les hommes de la Préhistoire à travers la réalisation d'une grande frise collective.

• Ma première mosaïque

En remplaçant les tesselles de marbre par des gommettes, les plus petits pourront expérimenter simplement le principe de l'assemblage de différentes formes afin de créer un motif.

• Motifs en folie

Observez, encrez, tamponnez ! Après avoir regardé quelques œuvres du musée, les enfants sont invités à explorer la répétition, l'alternance, la frise, l'encadrement, pour réaliser leur propre composition à l'aide de tampons reproduisant des motifs issus des collections du musée.





ÉLÉMENTAIRES



! La durée des visites et des ateliers est indicative et peut être adaptée selon les groupes.

LA VISITE DÉCOUVERTE ☺ 1h30

Pour une première approche du musée, les médiatrices, à travers une visite adaptée aux niveaux scolaires, proposent de découvrir le bâtiment et les collections.

LA VISITE DE L'EXPOSITION TEMPORAIRE ☺ 1h

(voir p. 4)

LES TRÉSORS DU MUSÉE

☺ 1h

Dès le mois de mai, pour les sorties de fin d'année, une visite guidée d'une heure vous permettra de découvrir le musée à travers 5 œuvres ou espaces emblématiques.

LES VISITES THÉMATIQUES ☺ 1h30

• Petites et grosses bêtes

☺ jusqu'au CE2

Une multitude d'animaux, réels ou fantastiques, habitent les salles du musée. Cette visite ludique permet de partir à leur recherche.

• Formes et couleurs

☺ jusqu'au CE1

Un parcours qui intègre les formes géométriques d'une mosaïque antique, mais aussi les couleurs vives d'une peinture abstraite, et amène les élèves à observer, reconnaître et découvrir tout un répertoire de motifs.

• Les cinq sens

Voir, entendre, sentir, goûter, toucher... Au fil des œuvres, les cinq sens sont en éveil !

• À taaaaable !

Saviez-vous qu'une multitude de mets délicats et d'ustensiles de cuisine se cachent au musée ? Il faudra bien des gastronomes en herbe pour les retrouver et les identifier !

• Mythes et légendes

D'Hercule au chevalier Bayard, en passant par Orphée ou la reine Jane Seymour... Autant d'histoires racontées, depuis l'Antiquité jusqu'au 20^e siècle.

• Portraits, figures et représentations

La figure humaine dans tous ses états ! Une visite qui permet d'étudier les poses et les attitudes des différents personnages représentés dans les œuvres.

• Traces d'écritures

☺ à partir du CE1

Les œuvres du musée regorgent d'inscriptions. Les lire et les replacer dans un contexte permettra de comprendre à quoi servent les mots.

• Voyages et paysages

Cette visite permet de voir l'évolution du paysage dans la peinture du 16^e au 21^e siècle, notamment grâce aux voyages réalisés par les artistes et à l'influence de l'Italie.

• Où sont les femmes ?

☺ à partir du CM1

De modèles à artistes, du 16^e au 21^e siècle, cette visite propose un tour d'horizon de la place des femmes dans les œuvres du musée.

• Histoires de peintures

☺ à partir du CM1

Reconnaître et différencier une peinture d'histoire, un portrait, une peinture de genre, un paysage, ou une nature morte... Cette visite propose un aperçu de la peinture à travers les âges.

NOUVEAU !

• Para bellum

☺ à partir du CE2

L'Histoire est ponctuée de guerres, luttes ou révolutions dont les artistes se sont fait les témoins. Par le biais de leurs œuvres, et des objets archéologiques qui nous restent, cette visite permettra de découvrir les collections à travers la question du conflit.



**PARCOURS HISTORIQUES** ⌚ 1h• **Thématiques au choix :**

⌚ à partir du CP

- Préhistoire de la vallée du Rhône
- Valentia, cité romaine
- Un palais au Moyen Âge

⌚ à partir du CM1

- Le siècle des Lumières et la Révolution
- Le 19^e siècle, du Romantisme à la Modernité
- L'art contemporain, mode d'emploi

AVEC LA
BIBLIOTHÈQUE**LES VISITES MUSÉE / BIBLIOTHÈQUE** ⌚ 1h ⌚ jusqu'au CE1

Un parcours en deux temps et dans deux lieux, le musée et la bibliothèque : les enfants sont répartis en deux groupes qui alternent au bout de 30 min.

• **Quand il fait nuit...**

Que se passe-t-il la nuit quand tout dort ? Chut, plus de bruit... Regardons et écoutons... Et peut-être attraperons-nous un rêve ?

• **Je fais le tour de ma maison**

Madame et Monsieur cherchent une maison... Ils s'échappent des pages d'un livre pour partir à la recherche de la maison idéale. Aux enfants de les accompagner dans cette quête !

• **Il était une fois...**

La Nympe endormie ne serait-elle pas La Belle au Bois Dormant ? Et si on regarde attentivement le sous-bois photographié par Éric Poitevin, n'y découvre-t-on pas le Petit Poucet ? Visite et albums permettent de croiser œuvres et contes.

• **Cultiver son jardin**

Légumes, fruits, fleurs poussent dans les œuvres et dans les livres... Prêts pour la cueillette ?

AVEC LA
BIBLIOTHÈQUE**LES VISITES « ÉCOUTEZ VOIR »** ⌚ 1h à 1h30

Dans les salles du musée, accompagnés par une médiatrice et une bibliothécaire, les enfants alternent découvertes d'œuvres et lectures d'albums, pour une approche originale des collections.

• **La garde-robe du musée**

Avez-vous pensé à prendre vos chaussettes vertes à pois rouges, votre chemise à jabot et votre pantalon à pattes d'éléphant ? Petit tour d'horizon des vêtements d'hier et d'aujourd'hui, à découvrir dans les œuvres et dans les livres.

• **Un animal, des animaux**

D'œuvre en œuvre, les enfants partent à la recherche des animaux... et pourquoi ne pas en inventer des nouveaux ?

• **Sacrés monstres !**

Cette visite explore les mystères des monstres et des créatures enchantées : chimères, agneau à deux têtes, hydre, gorgone... ils vont vous faire frissonner !

• **Dans ma forêt il y a...**

Une plongée dans l'univers de la forêt, à la découverte de ses arbres aux mille secrets et de ses nombreux habitants.





COLLÈGES ET LYCÉES

LES ATELIERS ⌚ 1h30 à 2h

• Composé de couleurs

⌚ jusqu'au CP

Les enfants sont amenés à découvrir et construire l'espace par la couleur. Chaude ou froide, celle-ci est une source d'inspiration pour développer leur imagination.

• La terre est bleue comme une orange

⌚ à partir du CE1

Un atelier qui s'inspire du principe de la synesthésie : à partir d'un alphabet en couleurs, les enfants sont invités à créer une composition et reconsidérer les couleurs qu'on associe aux mots et aux éléments d'un paysage.

• Mille et une peintures

La peinture dans tous ses états. Cet atelier permet de tester plusieurs techniques (pastels gras, fusain/sanguines, aquarelles, crayons de couleur) en reproduisant un motif inspiré des œuvres du musée.

• Frise préhistorique

⌚ jusqu'au CE2

Une découverte des outils et des matières qu'utilisaient les hommes de la Préhistoire à travers la réalisation d'une grande frise collective.

• Initiation à la mosaïque

À partir des motifs géométriques des mosaïques antiques, les enfants inventent leur propre composition et réalisent chacun une petite mosaïque en marbre.

• Initiation à la gravure

⌚ à partir du CM1

Un atelier pour découvrir la technique de la taille douce, à partir d'un matériel simplifié. Gravez, encrez, et reproduisez !

Thématiques au choix :

Paysage ou **Chimères et C^{ie}**.

• Percer la lumière

⌚ à partir du CE1

À travers le noir, la couleur apparaît. Sur un fond noir, créez des motifs colorés et originaux, empruntés aux collections de l'époque médiévale.

> Autour de l'exposition LEURS TRÉSORS. VOS TRÉSORS

Une histoire des dons au musée de Valence

⌚ à partir du CE1

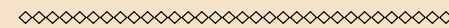
(voir p. 4)



Durée des visites ⌚ 1h30 ! Possibilité de visite courte d'1h à la demande.

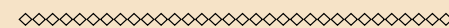
Le musée accueille les classes de plus de 30 élèves.

LA VISITE DÉCOUVERTE



Pour une première approche du musée, les médiatrices proposent de découvrir le bâtiment et les collections.

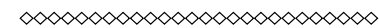
LA VISITE DE L'EXPOSITION TEMPORAIRE ⌚ 1h à 1h30



(voir p. 4)

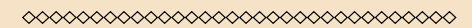
LES TRÉSORS DU MUSÉE

⌚ 1h à 1h30



Dès le mois de mai, pour les sorties de fin d'année, une visite guidée d'une heure vous permettra de découvrir le musée à travers 5 œuvres ou espaces emblématiques.

LES VISITES THÉMATIQUES



• À taaaaaable !

Une visite qui explore les façons de produire et de consommer la nourriture de la Préhistoire à aujourd'hui, ainsi que la représentation des aliments dans l'art.

• Portraits, figures et représentations

La figure humaine dans tous ses états ! Une visite qui permet d'étudier les poses, les attitudes et les expressions des différents personnages représentés dans les œuvres.

• Mythes et légendes

D'Hercule au chevalier Bayard, en passant par Orphée ou la reine Jane Seymour... Autant d'histoires racontées, depuis l'Antiquité jusqu'au 20^e siècle.

• Voyages et paysages

Cette visite permet de voir l'évolution du paysage dans la peinture du 16^e au 21^e siècle, notamment grâce aux voyages réalisés par les artistes et à l'influence de l'Italie.

• **Où sont les femmes ?**

De modèles à artistes, du 16^e au 21^e siècle, cette visite propose un tour d'horizon de la place des femmes dans les œuvres du musée.

• **Histoires de peintures**

Reconnaître et différencier une peinture d'histoire, un portrait, une peinture de genre, un paysage, ou une nature morte... Cette visite propose un aperçu de la peinture à travers les âges.

• **Traces d'écritures**

Les œuvres du musée regorgent d'inscriptions. Les lire, les replacer dans un contexte permettra de comprendre à quoi servent les mots.

• **Le 20^e siècle et les génocides**

Visite commentée à deux voix :

« Génocides et spoliations.

Histoires croisées »

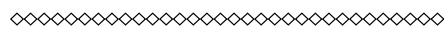
☺ à partir de la 3^e ☺ 1h au Cpa + 1h au musée (Rendez-vous au Cpa)

Une visite qui propose d'aborder les génocides des juifs et des Arméniens à travers la problématique du pillage, des spoliations et de la question de la restitution des biens des victimes. Cette thématique permet d'entrer au cœur de la finalité des génocides : l'effacement de la présence d'un peuple.

NOUVEAU ! • **Para bellum**

L'histoire est ponctuée de guerres, luttes ou révolutions dont les artistes se sont fait les témoins. Par le biais de leurs œuvres, et des objets archéologiques qui nous restent, cette visite permettra de découvrir les collections à travers la question du conflit.

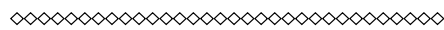
PARCOURS HISTORIQUES ☺ 1h



• **Thématiques au choix :**

- Préhistoire de la vallée du Rhône
- Valentia, cité romaine
- Un palais au Moyen Âge
- Le siècle des Lumières et la Révolution
- Le 19^e siècle, du Romantisme à la Modernité
- L'art contemporain, mode d'emploi

LES ATELIERS ☺ 1h30 à 2h



• **Mille et une peintures**

La peinture dans tous ses états ! Cet atelier permet de tester différents outils, techniques et matières utilisés par les peintres.

• **Initiation à la mosaïque**

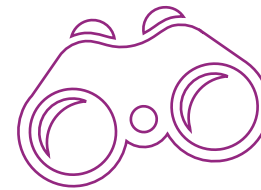
À partir des motifs géométriques des mosaïques antiques, les élèves inventent leur propre composition et réalisent chacun une petite mosaïque en marbre, à la manière des mosaïstes romains.

• **Initiation à la gravure**

Un atelier pour découvrir la technique de la taille douce, à partir d'un matériel simplifié. Gravez, encrez, et reproduisez !

Thématiques au choix : **Paysage** ou **Chimères et C^{ie}**.

• **Autour de l'exposition LEURS TRÉSORS. VOS TRÉSORS**
Une histoire des dons au musée de Valence (voir p. 4)



POUR ALLER PLUS LOIN... VISITES EN PARTENARIAT

Le musée, Pays d'art et d'histoire et le Cpa ont tissé des liens entre leurs collections, leurs thématiques et les programmes scolaires et vous proposent plusieurs visites ou ateliers sur un même thème.



PARCOURS AVEC LE CPA (Centre du Patrimoine Arménien)

Chaque visite ou atelier est à réserver auprès de la structure concernée.

Contact Cpa : Laurence Vézirian,
04 75 80 13 03
laurence.vezirian
@valenceromansagglo.fr

Contact musée : Pascale Chambon,
04 75 79 20 80
service-reservation-musee
@mairie-valence.fr

• **Les alphabets du monde** ☺ 2h ☺ à partir du CP
En lien avec la visite " Traces d'écritures " (voir p. 9)

Découverte de la diversité des alphabets à travers le monde et l'histoire, ou comment l'homme a inventé des codes pour échanger, écrire son histoire ou transmettre sa mémoire. L'élève fait plus particulièrement connaissance avec l'alphabet arménien, ses formes et ses sons.

• **Portrait caché** ☺ 2h ☺ à partir du CM1
En lien avec la visite " Portraits, figures et représentations " (voir p. 9)

Cet atelier de création plastique explore la question de l'identité, à travers la notion de portrait. Notre image suffit-elle à exprimer qui nous sommes vraiment ? Partant de cette question, les élèves sont invités à réaliser leur autoportrait... sans représenter leur visage.

**- Les mots du racisme** ⌚ 2h 😊 à partir du CM1, jusqu'à la 5^e**En lien avec la visite " Mythes et légendes " (voir p. 9)**

Jeu d'équipe et d'association d'idées sur le racisme qui permet aux élèves de faire connaissance avec les grandes figures qui ont lutté contre l'esclavage et la ségrégation raciale.

- Images de la femme en temps de guerre ⌚ 1h30 😊 à partir de la 6^e**En lien avec la visite " Où sont les femmes ? " (voir p. 14)**

Un voyage dans l'histoire de l'art et de la photographie pour comprendre comment la femme est représentée au fil du temps et quel est son rôle dans la société.

**PARCOURS AVEC PAYS D'ART ET D'HISTOIRE**

Chaque visite ou atelier est à réserver auprès de la structure concernée.

Contact PAH :
04 75 79 20 86
artethistoire
@valenceromansagglo.fr

Contact musée : Pascale Chambon,
04 75 79 20 80
service-reservation-musee
@mairie-valence.fr

- En forme ! ⌚ 1h 😊 De la petite section à la grande section**En lien avec la visite " Formes et couleurs " (voir p. 9)**

Placé sur le bord d'une fenêtre pour refroidir, un Suisse (gâteau traditionnel de Valence, en forme de pantin) prend soudainement vie et s'échappe. Rectangles, triangles, carrés : il saute d'un bâtiment à l'autre pour rechercher des formes qui l'aideront à construire sa maison. Il invite les enfants à le suivre dans l'aventure.

**- On a écrit sur les murs** ⌚ 1h 😊 Du CP au CM2**En lien avec la visite " Traces d'écriture " (voir p. 9)**

Logos, enseignes, devises, signalétique... La visite part à la découverte de tous les types d'écriture que l'on rencontre dans les rues et sur les monuments. Le parcours, qui va de la Maison des têtes à l'hôtel de ville, permet également d'aborder l'histoire de Valence. La visite se conclut par un temps de création où les élèves sont invités à inventer une devise pour leur classe.

- Vitrail, l'art de la lumière ⌚ 1h30 😊 Du CP au CM2**En lien avec la visite " Percer la lumière " (voir p. 12)**

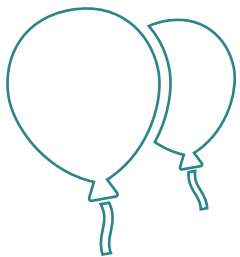
Cet atelier invite à une découverte de l'art du vitrail, dans ses dimensions artistiques et architecturales, mais aussi techniques, grâce à la présentation des outils des maîtres verriers. Les élèves explorent ainsi les différentes facettes de cet art avant de s'essayer à la réalisation d'un vitrail avec des matériaux adaptés, pour jouer avec la lumière, les couleurs et les symboles issus de cette longue tradition.

- Les bâtisseurs du Moyen Âge ⌚ 1h30 😊 Du CM1 à la 5^e**En lien avec la visite " Un palais au Moyen Âge " (voir p. 10)**

Cathédrale, maison en encorbellement, château fort : quels sont les monuments emblématiques du Moyen Âge à Valence ? Comment la société médiévale les a-t-elle pensés et bâtis ? Déambulation en ville et temps de pratique en atelier dévoilent l'architecture romane et gothique, leurs principes et leurs réalisations.

- Carnets de voyage ⌚ 1h30 😊 De la 6^e à la terminale**En lien avec la visite " Voyages et paysages " (voir p. 13)**

Impressions, ambiances et perceptions, cette visite invite à découvrir Valence à travers les écrivains qui l'ont connue et évoquée dans leurs textes. Cette déambulation raconte aussi l'histoire des voyages et des voyageurs. La visite se termine par un atelier où les élèves sont invités à composer un haïku pour exprimer à leur tour leurs impressions sur la ville et leur visite.



CENTRES DE LOISIRS & ASSOCIATIONS JEUNE PUBLIC

Le musée reçoit tout au long de l'année les structures accueillant des enfants hors temps scolaire (ALSH, MJC, MPT, service jeunesse...), avec une offre adaptée – sur demande. Le musée est ouvert à toutes propositions de visite spécifique ou de projet en partenariat.

! Il est nécessaire d'organiser un rendez-vous avec le service médiation pour toute demande de visite hors catalogue. ! La durée des visites et des ateliers est indicative et peut s'adapter aux groupes.

ATELIERS ET VISITES

☺ de 3 à 18 ans

Les médiatrices peuvent adapter et composer, sous une forme ludique, **les ateliers et visites proposées aux scolaires.** (voir offres p. 5 à 14)

> Groupe de 25 enfants maximum

VISITES « ÉCOUTEZ VOIR »

☺ de 3 à 18 ans

Dans les salles du musée, accompagnés par une médiatrice et une bibliothécaire, les enfants alternent découvertes d'œuvres et lectures d'albums, pour une approche originale, et en duo, des collections. (voir offres p. 5 à 7)

> Groupe de 25 enfants maximum

VISITE LIBRE

Vous retrouverez gratuitement à l'accueil du musée des livrets jeux à destination des enfants et la cocotte du musée. Les muséo-enquêtes, enquêtes ludiques à faire en équipe, sont en vente à la boutique.



BÉBÉS AU MUSÉE DE 18 MOIS À 4 ANS

Pour les crèches et les relais d'assistantes maternelles, le musée propose des animations ludiques à destination des tout-petits.

! Groupe de 15 enfants maximum



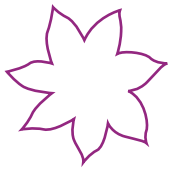
VISITES THÉMATIQUES

• **Colorama, voyage dans les couleurs** ⌚ 40 min environ

Formes et couleurs se réunissent, éclatent, jouent et embarquent les tout-petits dans leur folle aventure !

• **La ronde des animaux** ⌚ 40 min environ

Entourés par les animaux de la salle d'Histoire Naturelle, les plus petits seront invités à reconnaître et découvrir une multitude de créatures, de toutes formes et de tous horizons.



PUBLICS À BESOINS SPÉCIFIQUES

Le service médiation crée spécifiquement ou adapte des activités déjà existantes à destination des publics en situation de handicap.

Vous êtes une structure spécialisée ? Prenez contact avec le service médiation ou la bibliothèque, qui sauront co-construire avec vous l'animation la plus adaptée, à partir des visites proposées, ci-dessous (Contacts p. 22).

i La durée des visites et des ateliers est indicative et peut s'adapter aux groupes.



• **Visite sensorielle** ⌚ 1h environ



☺ à partir de 6 ans / Public en situation de handicap visuel et mental

Un parcours spécialement conçu pour vivre le musée autrement : les œuvres se livrent aux visiteurs à travers sons, odeurs et manipulations.



• **Visite tactile « Le portrait dans tous ses états »** ⌚ 1h

☺ à partir de 6 ans / Public en situation de handicap visuel et mental

Découvrez du bout des doigts une sélection de portraits sculptés des collections.



• **Visite "Écoutez voir"** ⌚ 1h

☺ de 4 à 10 ans / Enfants en situation de handicap mental

Dans les salles du musée, accompagnés par une médiatrice et une bibliothécaire, les enfants alternent découvertes d'œuvres et lectures d'albums, pour une approche originale des collections.



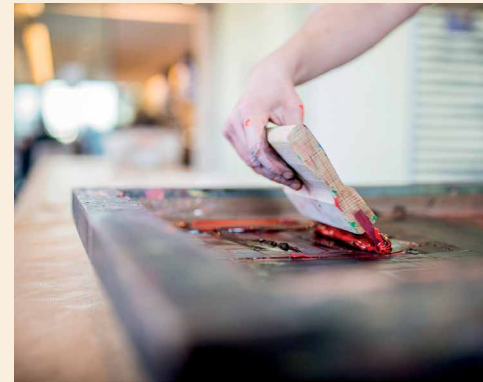
L'ensemble du musée est accessible aux personnes à mobilité réduite.



Un livret rédigé en français Facile à Lire et à Comprendre (FALC) de 32 pages, présentant le musée et ses collections, est disponible sur demande à l'accueil.



Une sélection d'œuvres des collections a fait l'objet d'une audio description. Ces enregistrements destinés aux personnes en situation de handicap visuel sont disponibles gratuitement à l'accueil du musée.



ÉDUCATION ARTISTIQUE ET CULTURELLE

Comment mettre en œuvre les trois piliers de l'ÉDUCATION ARTISTIQUE ET CULTURELLE au musée ?

RENCONTRER / PRATIQUER / CONNAÎTRE

Le pôle des publics propose aux scolaires, enfants et adolescents :

- de **RENCONTRER** des œuvres d'art et d'archéologie à travers les visites découvertes, thématiques, contées, etc.
- de **PRATIQUER** des démarches de création lors des ateliers.
- de **CONNAÎTRE**, d'acquérir des repères culturels, développer un esprit critique grâce à des projets scolaires spécifiques, à la diversité des offres de visites du Musée.

Pour vous aider à la mise en œuvre de vos projets, et/ou si vous souhaitez des informations sur les différents dispositifs, vous pouvez contacter la professeure-relais par courrier électronique à l'adresse annabel.gentelet@ac-grenoble.fr (voir p. 22).

LES CONTACTS

· Pôle des Publics

Olivier Lossi, responsable
olivier.lossi@mairie-valence.fr

> Service réservation

Pascale Chambon
04 75 79 20 80
service-reservation-musee@mairie-valence.fr

> Professeure-relais

Annabel Gentelet
Annabel.Gentelet@ac-grenoble.fr

> Service médiation

Laura Locatelli, médiatrice art
laura.locatelli@mairie-valence.fr

Léna Hessing, médiatrice archéologie

lena.hessing@mairie-valence.fr

· Bibliothèque Arsène Héritier

Caroline Moreaux et Candy Khéniche

04 75 79 20 56
documentation-musee@mairie-valence.fr

> Ouverte à tous en entrée libre :
mercredi, jeudi et vendredi de 14h à 18h, samedi de 10h à 12h



COMMENT RÉSERVER ?

Pour effectuer une pré-réservation et retenir les dates et plages horaires qui vous conviennent, contactez le **service réservation** par téléphone ou par email.

Vous recevrez un formulaire de réservation à retourner, dûment complété, au service réservation qui validera votre visite et vous renverra un **contrat** à valeur de devis.

La validation de visite permet, à l'enseignant ou à l'animateur, de bénéficier d'une **entrée gratuite** afin de préparer, en amont, la venue du ou des groupes.

	PUBLIC	TARIFS
VISITES LIBRES →	Tous les groupes	Gratuit, sur réservation
VISITES ACCOMPAGNÉES }	Écoles maternelles et élémentaires	VALENCE : 45 € par classe ou groupe HORS-VALENCE : 95 € par classe ou groupe
	Collèges, lycées et enseignement supérieur	95 € par classe
	Établissements médicaux, sociaux et autres structures spécialisées (socioculturelles, caritatives, liées à l'enfance, classes ULIS...)	40 € par groupe (5 à 25 personnes)
ATELIERS →	Groupes scolaires	105 € par classe
	Associations liées à l'enfance, MPT et secteur médico-social	52 € par groupe (25 enfants maximum)

- > Règlement possible par carte Pass' Région et Pass Culture
- > Le musée n'accepte pas le Pass' Éducation

* Les tarifs indiqués sont susceptibles d'être modifiés par délibération municipale.

CONDITIONS D'ACCUEIL

- > L'ensemble du musée est accessible aux personnes à mobilité réduite.
- > Toutes les visites du musée, libres ou accompagnées, doivent obligatoirement faire l'objet d'une réservation. La réservation des visites commentées et des ateliers doit être validée au minimum 3 semaines à l'avance (10 jours pour les visites libres).
- > Les demandes de visites spécifiques ou les projets doivent, obligatoirement et avant la réservation, faire l'objet d'un rendez-vous avec le service médiation ou avec le professeur-relais. Certaines visites peuvent être adaptées à des niveaux différents (notamment pour les classes charnières CP et 6^e) sur demande auprès du service médiation.
- > Les établissements réglant en différé doivent s'acquitter de la facture au plus tard 15 jours après réception de celle-ci.
- > Toute annulation ou modification importante doit s'effectuer, au plus tard, 48 h à l'avance, faute de quoi la visite sera facturée. Merci de prévenir le musée en cas de retard. Tout retard peut se répercuter sur la durée de votre visite.

- > L'enseignant ou l'animateur du centre de loisirs est responsable, pour son groupe, du respect du règlement intérieur et de la sécurité des œuvres.
- > Nous vous rappelons que le musée ne dispose pas de salle hors-sac. Certains établissements scolaires valentinois peuvent, éventuellement, vous proposer des salles en cas d'intempéries. Renseignez-vous !
- > Nous appliquons depuis septembre 2017 la législation en vigueur concernant le nombre réglementaire d'accompagnateurs (BO 23 SEPT.1999) en acceptant un accompagnateur de plus pour permettre un encadrement optimal dans le musée :
Maternelle toute petite et petite section : 6 adultes accompagnateurs maximum (enseignant compris) par classe ou groupe.
- **Maternelle moyenne et grande section** : 5 adultes accompagnateurs maximum (enseignant compris) par classe ou groupe.
- **Élémentaire et collège tous niveaux** : 4 adultes accompagnateurs maximum (enseignant compris) par classe ou groupe.
Les accompagnateurs supplémentaires devront s'acquitter du droit d'entrée.

p. 1 (couv.) Jean-Nicolas Servandoni, *Caprice romain avec le Colisée et la pyramide de Cestius*, 18^e siècle, huile sur toile © Musée de Valence, photo Béatrice Roussel p. 2, 3, 11, 19 (gauche), 21 © Musée de Valence, photos Cyril Crespeau p. 4 Antoine Bourdelle, *L'Ange de l'Espérance*, vers 1915-1918, aquarelle © Musée de Valence, photo Cédric Prat - Studio L'Œil écoute ; Madeleine Carpentier, *Petite bohémienne*, fin 19^e siècle, huile sur toile © Musée de Valence, photo Cédric Prat - Studio L'Œil écoute ; Anonyme, *Projet d'éventail avec l'enlèvement d'Europe*, 18^e siècle, aquarelle sur papier © Musée de Valence, photo Emmanuel Georges p. 6-7 © Musée de Valence p. 9 *Frise de trophées militaires*, Antiquité-haut Moyen Âge, calcaire, découverte à Valence, angle des places des Clercs et des Ormeaux © Musée de Valence, Éric Caillet p. 10 Joseph-Fortunet Layraud, *Demi-Figure peinte*, 1861, huile sur toile © Musée de Valence, photo Béatrice Roussel p. 12 Henry Varnier, *Chloris*, 1865, marbre © Musée de Valence, photo Philippe Petiot p. 19 (droite) Jean-Baptiste Perronneau, *Portrait supposé d'Albert Bouchet*, vers 1758-1759, pastel sur papier © Musée de Valence, photo Éric Caillet p. 20 *Coupe à décor idéographique*, âge du Bronze final III, terre cuite, découverte à Moras-en-Valloire, Les Bises © Musée de Valence, photo Éric Caillet p. 22 Anonyme, d'après Elisabeth Vigée-Lebrun, *Portrait d'Hubert Robert*, 18^e siècle, huile sur toile © Musée de Valence, photo Éric Caillet p. 24 (dos) *Tête de bison gravée*, Magdalénien, 12000-10000 av. J.-C., os, découverte à Saint-Nazaire en Roynans, Abri Campalou © Musée de Valence, photo Serge van Poucke

